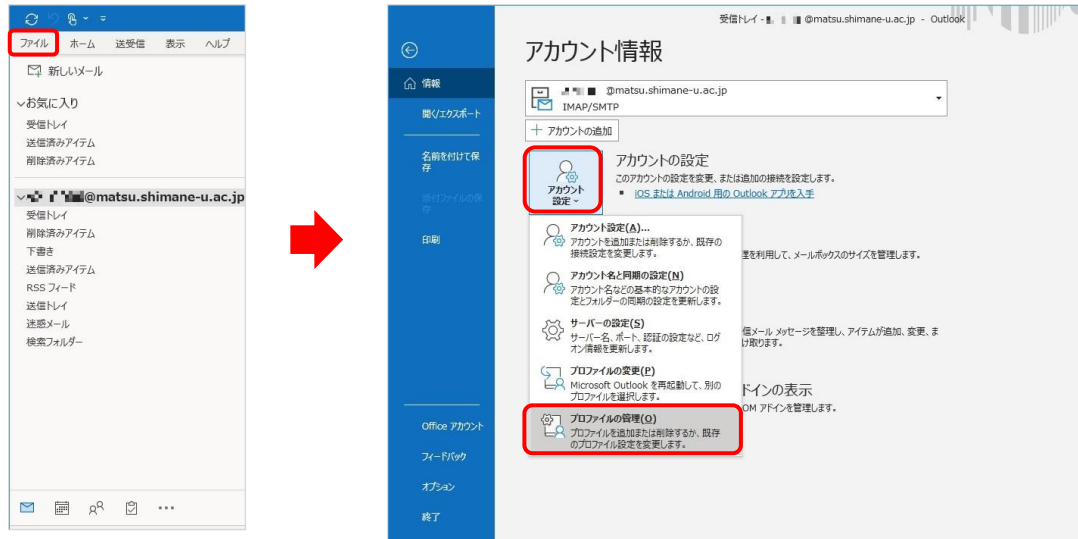


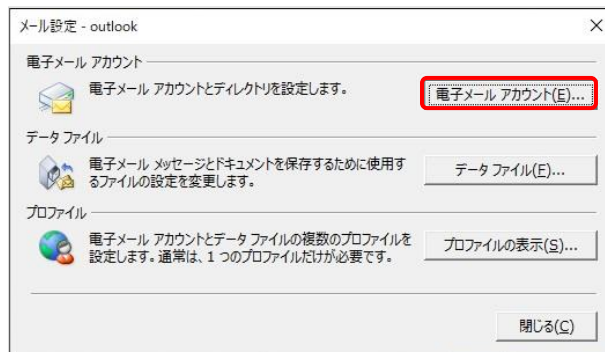
先進認証の設定 (Microsoft 365 Outlook)

この手順では、Microsoft Exchange でメールアカウントを追加します。
(Microsoft 365 での Outlook の画面です)

1. 「ファイル」をクリック後、「アカウント設定」から「プロファイルの管理」をクリックします。



2. 「電子メールアカウント」をクリックします。



3. 「新規」をクリックします。



4. 「名前」と「電子メールアドレス」を入力し、「次へ」をクリックします。

アカウントの追加

自動アカウント セットアップ
多くの電子メール アカウントを自動的に設定できます。

④ 電子メール アカウント(A)

名前(N): 例: Daiki Matsumoto

電子メール アドレス(E): 例: daiki@contoso.com

パスワード(P):

パスワードの確認入力(C):

インターネット サービス プロバイダーから提供されたパスワードを入力してください。

自分で電子メールやその他のサービスを使うための設定をする (手動設定)(M)

< 戻る(B) **次へ(N) >** キャンセル ヘルプ

5. ポップアップが開くので、下の画面で「パスワード」を入力します。

Microsoft

@matsu.shimane-u.ac.jp

パスワードの入力

パスワードを忘れた場合

別のアカウントでサインインする

サインイン

6. 「組織がデバイスを管理できるようにする」のチェックを外し、「いいえ、このアプリのみにサインインします」をクリックします。

すべてのアプリにサインインしたままにする

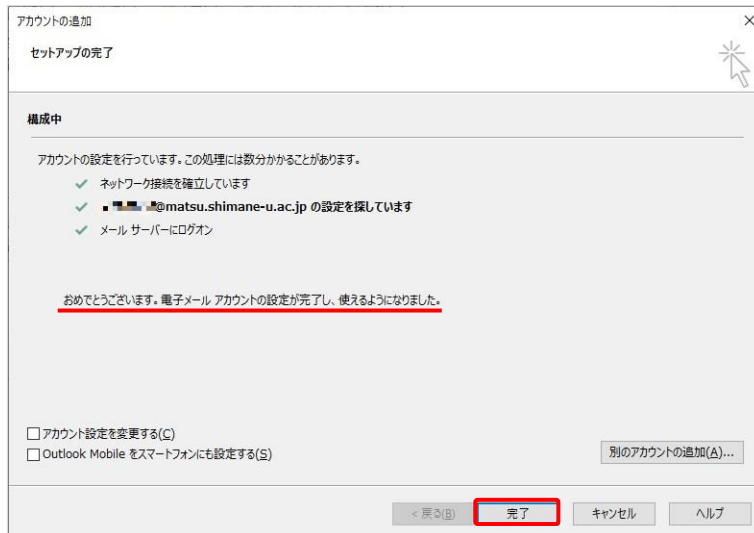
Windows でお客様のアカウントが記憶され、このデバイスでアプリや Web サイトに自動的にサインインします。これにより、ログインが求められる回数が減ります。

① 組織がデバイスを管理できるようにする

②

OK

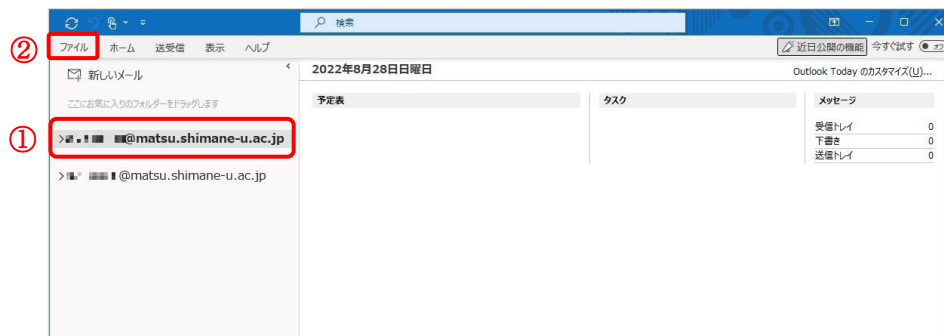
7. セットアップが完了したら、「完了」をクリックします。



8. 「OK」をクリックして Outlook を再起動します。



9. 同じメールアドレス名が追加されることを確認します。続いて「ファイル」をクリックします。



10. 「アカウント設定」をクリックし、「アカウント設定」をクリックします。



11. 名前を確認しながら、種類に「Microsoft Exchange」と表示されている方を選択し、「既定に設定」をクリックします。

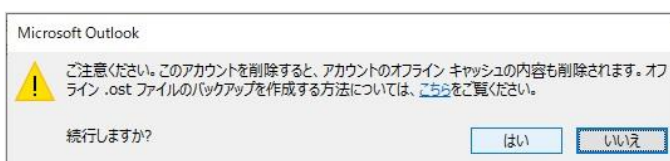


12. 種類に「IMAP/SMTP」と表示されている方を選択し、「削除」をクリックします。



13. 「はい」をクリックします。

※オフライン .ost ファイルのバックアップが必要な方は、画面上の「こちら」を参照してください。



14. 以上で終了です。お疲れ様でした。